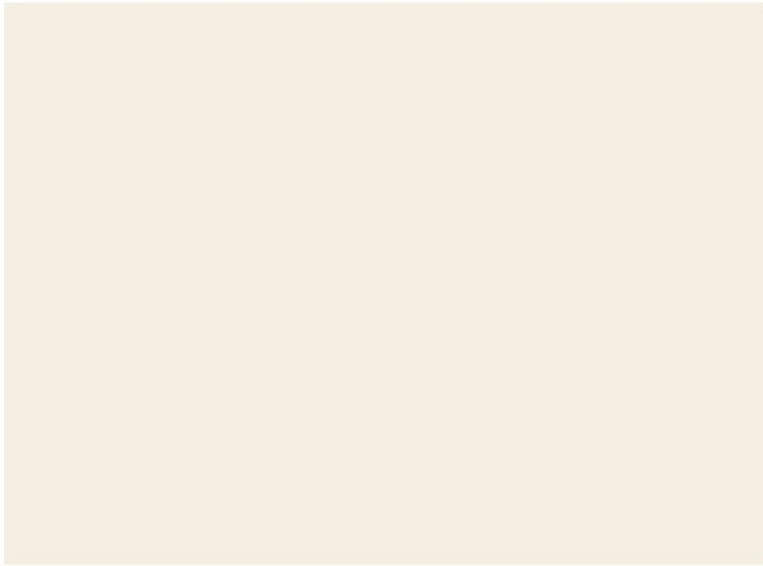


5.2

Quer durch Deutschland –

im Süden

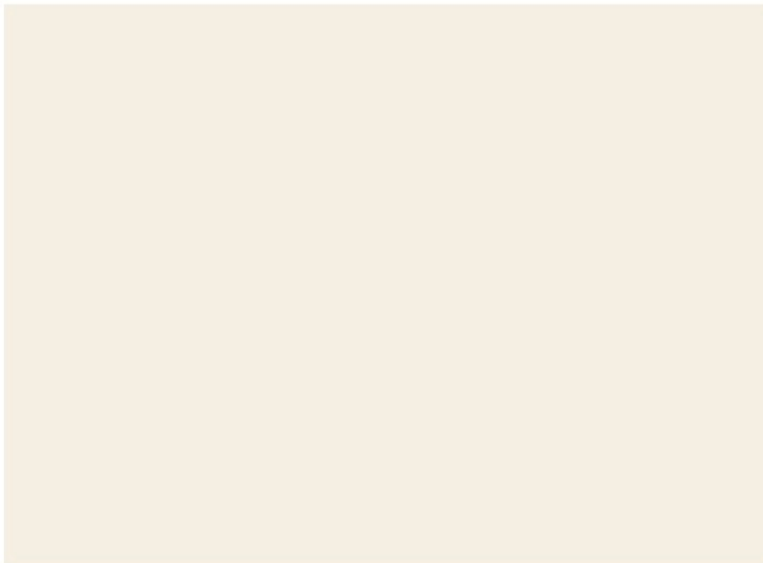
the space provided.



Ammersee

A. Der Süden

After going through the Interactive for 5.2, list as many associations with southern Germany as you can in the space provided.



Ammersee

B. Liste ergänzen

For each pair of words, add a third word that you think fits well. Note in German how they fit together.

freundlich, hilfsbereit, ...

erfolgreich, entschlossen, ...

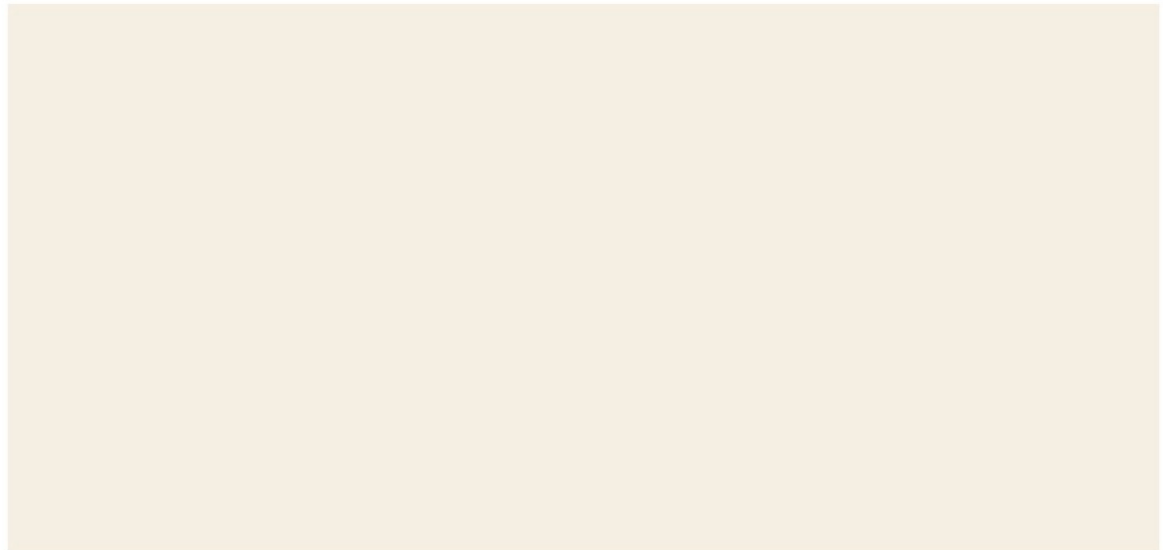
zuverlässig, selbstbewusst, ...

schwimmen, segeln, ...

der Sturm, der Wind, ...

der Frühling, der Herbst, ...

der Berg, der Wald, ...



C. Vergleiche

For each group, add one German word you think fits well. Be ready to explain your reason in German.

der Winter / kalt:

Der Winter hier ist kälter als der Herbst.

1. der Frühling / warm

2. der See / groß

3. das Klima / schön

4. meine Heimat /
freundlich

5. der Süden / konservativ

D. Das kann ich nicht leiden

Many people have something they just can't stand about their home region. For each person below, describe something that you, your friends, or your family cannot stand about the place you come from.

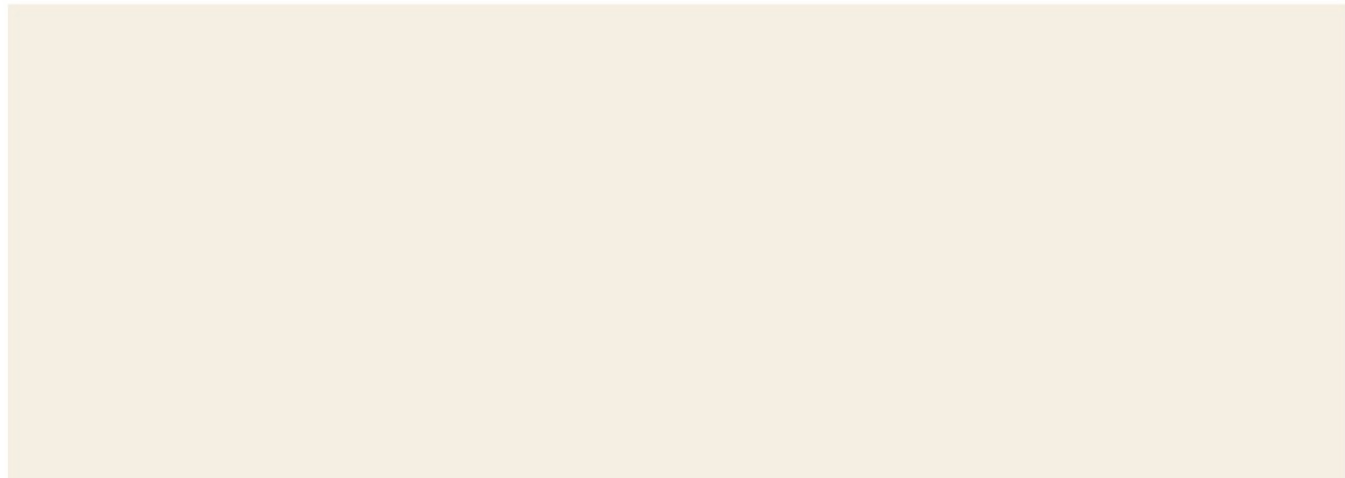
Mein Vater kann das Wetter in Virginia nicht leiden.

Mein(e)
Mitbewohner(in)

Meine Familie

Meine Freunde

Ich



E. Ein bayrisches Fest im September

Read what Torgunn has to say about the *Oktoberfest* and complete the activity that follows.

Das Oktoberfest, das ist in München und was die Amerikaner immer mit Deutschland verbinden. Es ist im September in München und das größte Volksfest in Deutschland, wo massig viel Bier getrunken wird, ganz viele Karussells sind und wo die ganze Welt hinschaut¹, wenn das stattfindet. Ich war da einmal. Das war echt witzig². Da sind sieben Riesenbierzelte. Die Leute tanzen dann zu später Stunde auf dem Tisch. Es ist sehr gute Stimmung³ da immer, aber halt sehr übertrieben⁴, weil es eigentlich nicht immer so ist in Bayern, und auch nicht in Deutschland.

1 hinschauen – *to watch*

2 *funny; fun*

3 *mood, atmosphere*

4 *excessive; overdone*



Schwäbisch Hall

Das Oktoberfest findet **in München** statt.

Das Oktoberfest ist ein **grosses** Volksfest.

Auf dem Oktoberfest trinkt man **massig viel Bier**.

Die Leute auf dem Oktoberfest **tanzen** auf den Tischen.

Amerikaner **verbinden** das Oktoberfest immer mit Deutschland.

In Bayern ist es **eigentlich nicht immer so** wie beim Oktoberfest.

Warst du schon einmal auf dem Oktoberfest? Möchtest du einmal das Oktoberfest besuchen? Warum oder warum nicht?

F. Norden – Süden

Read the following associations with northern and southern Germany and write in all the associations they mention for *Norddeutschland* and *Süddeutschland*. Remember to include: *Landschaft, Wetter, Industrien, Städte, Freizeitsaktivitäten*.

Lothar (Bremen, DE): Ja, mit Norddeutschland verbindet man natürlich die See, vor allem noch die große Stadt Hamburg mit ihrem großen Hafen¹. Vielleicht auch ein bisschen kühles stürmisches Wetter. Und von der Landschaft her natürlich diese typische Seelandschaft, die sehr flach ist, ohne Berge und ohne viele Wälder.

Stephanie (Berlin, DE): Ja, mit Süddeutschland verbindet man natürlich die Alpen und große Städte wie München. Da kann man auch sehr schön Urlaub machen, sowohl im Sommer zum Bergwandern, als auch im Winter zum Skilaufen. Und es ist meistens etwas wärmer und häufig² etwas sonniger als in übrigen³ Teilen Deutschlands und es ist landschaftlich sehr schön.

Barbara (Kassel, DE): Süddeutschland – damit verbinde ich Sonne, Wärme, Bodensee, diesen großen See an der Grenze zur Schweiz, Wein – dort wird Wein angebaut, weil es schön warm ist. Damit verbinde ich auch Städte wie Stuttgart, eine große Stadt, und München vor allen Dingen. München liegt in Bayern und ist eine wunderschöne Stadt mit einer großen Tradition.

Uwe (Göttingen, DE): Süddeutschland – Urlaub, Berge, sehr viel Freizeit, Bier trinken, Wandern würde ich sagen.

1 *harbor*

2 *often*

3 *other*



München

Angelika (Berlin, DE): Süddeutschland ist für mich vor allem Bayern. Da ist es wärmer als hier, hügelig⁴, ja, bayerisches Bier, Weißbier, sowas in der Art.

Johannes (Kassel, DE): Ja, mit Norddeutschland verbinden wir natürlich vor allem das Meer, die Nordsee und die Inseln, die in der Nordsee liegen, zum Beispiel die Insel Sylt oder die Insel Spiekeroog. Und wir genießen⁵ den starken Wind und die saubere⁶ Luft⁷ und das saubere Meer. Sonst verbinden wir mit Norddeutschland natürlich Hamburg.

Martin (Bern, CH): Norddeutschland – Ostfriesen, Ostfriesenwitze, Tee, Muscheln⁸ sammeln⁹, Meer ...

4 *hilly*

5 *to enjoy*

6 *clean*

7 *air*

8 *shellfish*

9 *to collect*

Lothar (Bremen, DE): Ja, mit Norddeutschland verbindet man natürlich die See, vor allem noch die große Stadt Hamburg mit ihrem großen Hafen¹. Vielleicht auch ein bisschen kühles stürmisches Wetter. Und von der Landschaft her natürlich diese typische Seelandschaft, die sehr flach ist, ohne Berge und ohne viele Wälder.



Stephanie (Berlin, DE): Ja, mit Süddeutschland verbindet man natürlich die Alpen und große Städte wie München. Da kann man auch sehr schön Urlaub machen, sowohl im Sommer zum Bergwandern, als auch im Winter zum Skilaufen. Und es ist meistens etwas wärmer und häufig² etwas sonniger als in übrigen³ Teilen Deutschlands und es ist landschaftlich sehr schön.



Barbara (Kassel, DE): Süddeutschland – damit verbinde ich Sonne, Wärme, Bodensee, diesen großen See an der Grenze zur Schweiz, Wein – dort wird Wein angebaut, weil es schön warm ist. Damit verbinde ich auch Städte wie Stuttgart, eine große Stadt, und München vor allen Dingen. München liegt in Bayern und ist eine wunderschöne Stadt mit einer großen Tradition.



Angelika: Süddeutschland ist für mich vor allem Bayern. Da ist es wärmer als hier, hügelig^d, ja, bayerisches Bier, Weißbier, sowas in der Art.





Johannes (Kassel, DE): Ja, mit Norddeutschland verbinden wir natürlich vor allem das Meer, die Nordsee und die Inseln, die in der Nordsee liegen, zum Beispiel die Insel Sylt oder die Insel Spiekeroog. Und wir genießen⁵ den starken Wind und die saubere⁶ Luft⁷ und das saubere Meer. Sonst verbinden wir mit Norddeutschland natürlich Hamburg.



Martin (Bern, CH): Norddeutschland
– Ostfriesen, Ostfriesenwitze, Tee,
Muscheln⁸ sammeln⁹, Meer ...



Uwe (Göttingen, DE): Süddeutschland
– Urlaub, Berge, sehr viel Freizeit, Bier
trinken, Wandern würde ich sagen.



Norddeutschland

See (Nordsee)

Süddeutschland

Alpen

G. Meine Heimat

Write four sentences about your home town or region, one for each season, using a different modal verb in each sentence.

im Frühling / im Sommer /
im Herbst / im Winter

können / müssen / sollen /
wollen / dürfen

Im Sommer kann man
zum Strand gehen.

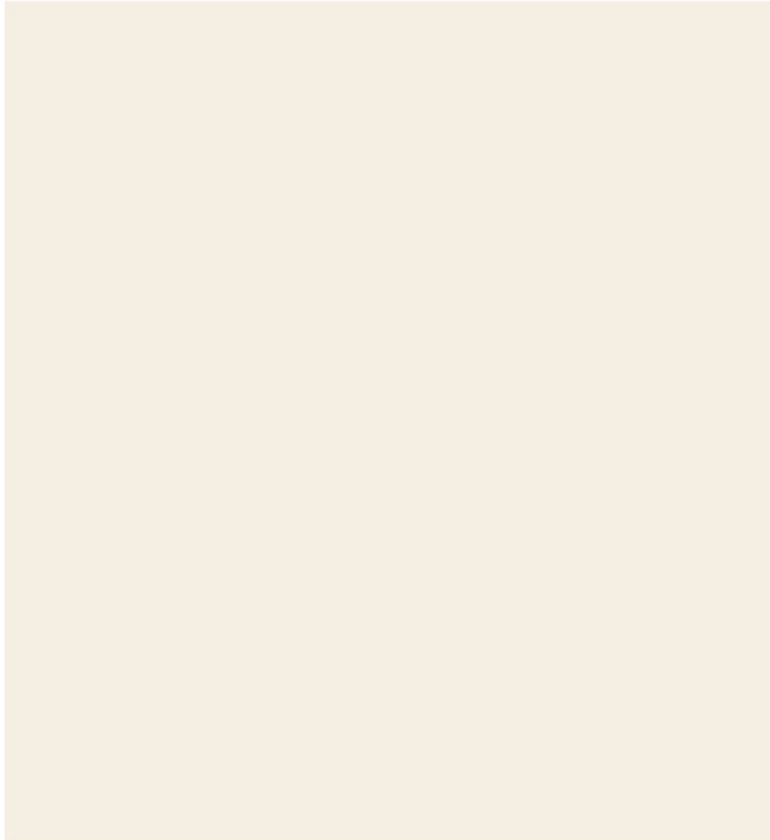


Bamberg

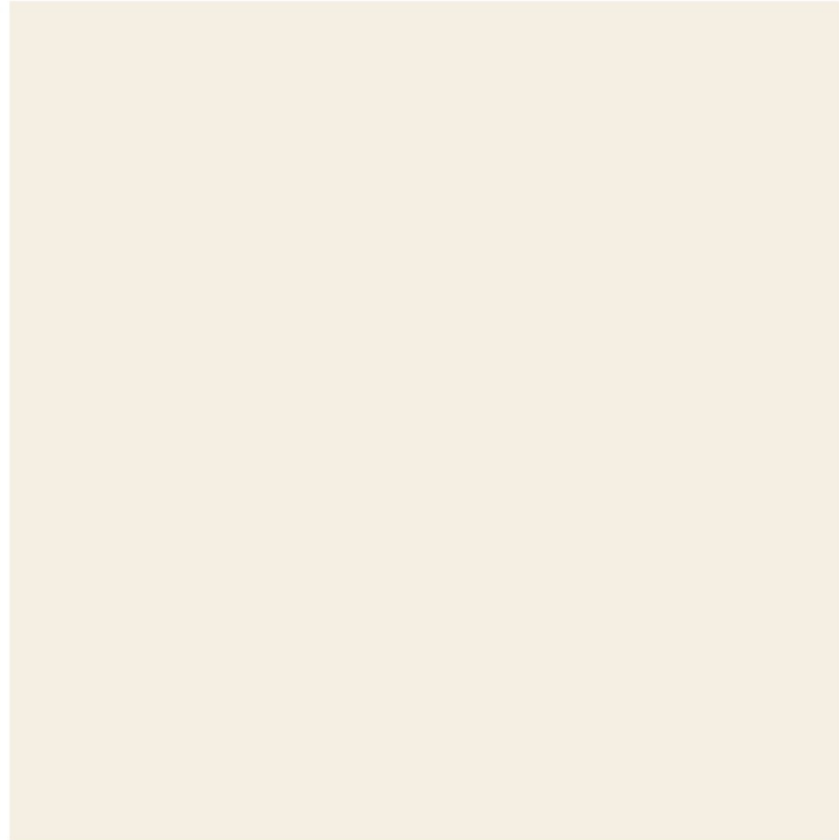
H. Im Norden / Im Süden

Was verbindest du mit dem Norden/Süden in deinem Heimatland? List associations you have either for your state or territory or your home country. Try to use as much German as possible.

der Norden



der Süden



I. Interview



Work with a partner and ask what your partner's associations are. Then ask your partner whether he or she associates the north or the south with the items you wrote about.

Was verbindest du mit dem Norden in deiner Heimat? Mit dem Norden verbinde ich...

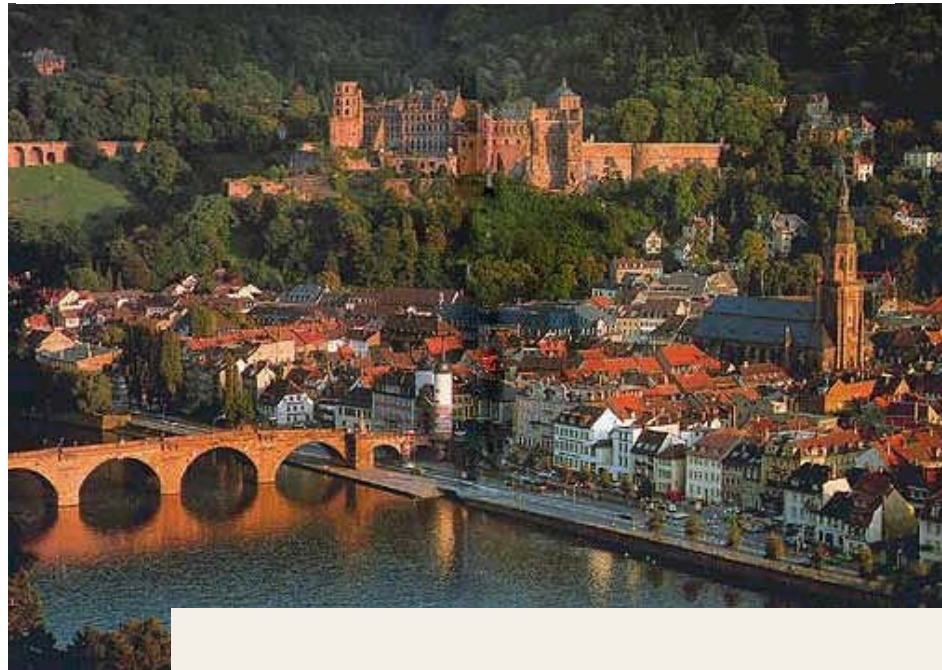
Womit verbindest du kaltes Wetter? Mit dem Norden.

J. Heidelberg

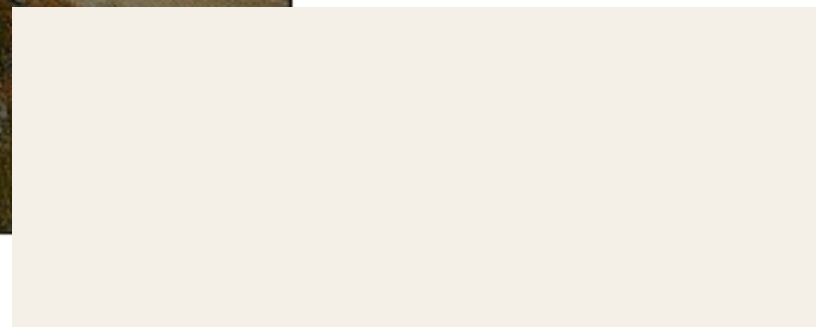
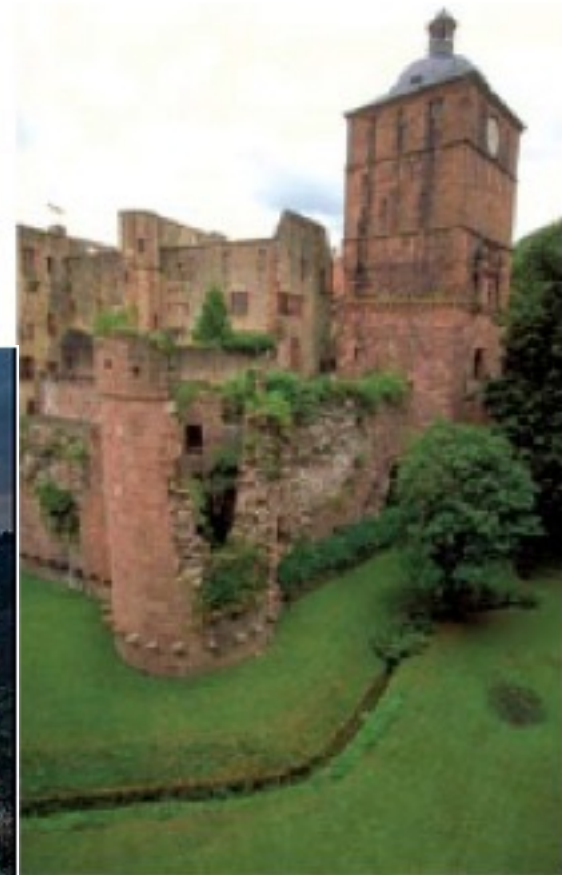
As you work with this text on Heidelberg, you will be focusing also on some reading strategies.

- 1. Scan the text** (read it quickly) for two minutes.
- 2. Highlight** up to five words (only!) to look up. Write each one's definition next to it. Don't look up any other words, so make these count.
- 3. Now read the text carefully** and write two short German sentences in the boxes near each paragraph with information you figured out from the text.

Heidelberg ist von seinem Image her eine der weltweit bekanntesten¹ Städte. Sie ist für viele ein Synonym für die deutsche Romantik. Diese Stadt ist circa 80 km südlich von Frankfurt und circa 120 km nordwestlich von Stuttgart entfernt. Sie liegt schön am Neckar², wo der leicht bergische Odenwald an die Rheinebene³ grenzt⁴.



Heidelberg ist eine alte Stadt (1196 oder früher gegründet) mit mehreren alten Sehenswürdigkeiten. Im 2. Weltkrieg erlitt¹ Heidelberg nur wenige Schäden² und die Altstadt ist deswegen gut erhalten³. Hier findet man die berühmteste Schlossruine Deutschlands. Viele In- und Ausländer besuchen diese Ruine und die schöne Altstadt Heidelbergs.





In Heidelberg gibt es auch eine alte Universität. An dieser Uni haben Theologen im 16. Jahrhundert den Heidelberger Katechismus geschrieben, der eine wichtige Bekenntnisschrift¹ für die Reformation und die evangelische Kirche ist.



Heidelberg hat nur 149.000 Einwohner, ist aber die fünfgrößte Stadt in Baden-Württemberg. Die Landschaft ist schön und das Klima ist für Deutschland auch gut. Dazu hat Heidelberg auch einen urbanen Flair und bietet⁶ seinen Besuchern und Einwohnern viele Freizeitmöglichkeiten⁷.

6 bieten – *to offer*

7 *free time activities*



Heidelberg ist eine alte Stadt (1196 oder früher gegründet) mit mehreren alten Sehenswürdigkeiten. Im 2. Weltkrieg fielen keine Bomben auf Heidelberg und die Altstadt blieb intakt. Hier findet man die berühmteste Schlossruine Deutschlands. Viele In- und Ausländer besuchen diese Ruine und die schöne Altstadt Heidelbergs.

In Heidelberg gibt es auch eine alte Universität. An dieser Uni haben Theologen im 16. Jahrhundert den Heidelberger Katechismus geschrieben, der eine wichtige Bekenntnisschrift⁵ für die Reformation und die evangelische Kirche ist.

5 *creed*

Heidelberg hat nur 149.000 Einwohner, ist aber die fünfgrößte Stadt in Baden-Württemberg. Die Landschaft ist schön und das Klima ist für Deutschland auch gut. Dazu hat Heidelberg auch einen urbanen Flair und bietet⁶ seinen Besuchern und Einwohnern viele Freizeitmöglichkeiten⁷.

6 *bieten – to offer*

7 *free time activities*

K. Ohne Fleiß kein Preis

For the following items, create a sentence linking them to something else. Make sure that the word *kein* agrees with the noun it modifies (it will be *kein* or *keine*). Tip: *ohne* means 'without.'

Sommer : Kein Sommer ohne Ferien

Winter

Kuss

Wiese

Brötchen

Tourist

Hafen

Regel

Mannschaft

L. Eine Stadt beschreiben

Describe a city other than your hometown. Borrow and adapt phrases from the Heidelberg text and other writing assignments. Your essay should have three paragraphs of 3-5 sentences each.



paragraph 1 – general description and location

paragraph 2 – more description and something unusual or famous

paragraph 3 – compare the city and weather to where you are currently living or studying

Grand Rapids ist nicht weltweit bekannt. Diese Stadt liegt im Bundesstaat Michigan, im Mittleren Westen der USA. Sie ist circa drei Stunden westlich von Detroit und drei Stunden nordöstlich von Chicago entfernt. Sie liegt schön am Grand River und ist 60 Kilometer vom Michigansee entfernt.

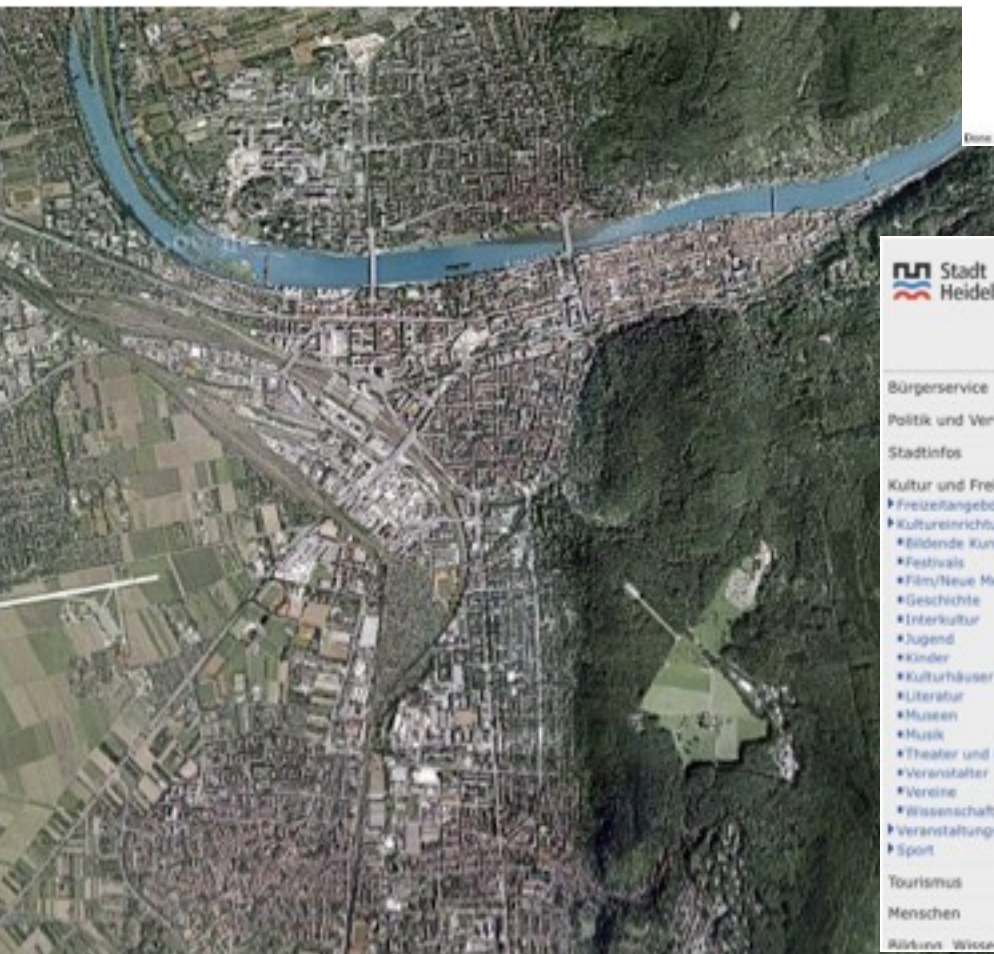
Grand Rapids ist eine mittelgroße Stadt in Michigan. Sie ist nicht sehr alt (im 19. Jahrhundert gegründet). Diese Stadt war für ihre Möbel bekannt, jetzt aber nicht mehr. Hier findet man eine berühmte Skulptur von Calder, Meijers botanischen Garten und die Firma Amway. In der Nähe gibt es auch viele Colleges und Universitäten.

Im Vergleich zu anderen mittelgroßen Städten gibt es hier viel Wasser, viele Bäume und viele kleine Seen. Das Klima ist nicht so gut. Es ist heiß im Sommer und kalt im Winter mit viel Schnee. Aber der Herbst und der Frühling sind schön.



Wachenheim an der Weinstraße

Heidelberg hat nur 149.000 Einwohner, ist aber die fünfgrößte Stadt in Baden-Württemberg. Die Landschaft ist schön und das Klima ist für Deutschland auch gut. Dazu hat Heidelberg auch einen urbanen Flair und bietet⁶ seinen Besuchern und Einwohnern viele Freizeitmöglichkeiten⁷.



GERMANY SWITZERLAND
SPAIN FRANCE

SCHILLER
INTERNATIONAL UNIVERSITY

PARIS LONDON MADRID HEIDELBERG FLORIDA STRASBOURG SWITZERLAND ONLINE

Home Request Info Pick Your Program Pick Your Location Admissions Student Life Schiller Online

Quick Links
 About Us
 For the Parents
 English Language Program
 Student Financial Services
 Non-Resident
 Exit Interview
 FAQ's
 Alumni
 High School Counselors
 Office of University Relations
 Campus Life
 Apply Now

Pick Your Program

Study Abroad Programs

Country-Focused Summer Programs

During the summer term, we invite students from around the world to participate in a series of interdisciplinary, country-focused programs that are specially designed to equip you with particular knowledge of France, Germany, Spain, Great Britain, or the United States.

At the Madrid, Paris, London and Florida campuses, you take both a social-science-based course - examining the contemporary politics and social issues of the host country - and a humanities-based course focusing on significant aspects of its cultural history. The goal is to provide a basis for understanding the development of contemporary social values in each nation.

Stadtl Heidelberg

Startseite Suchen Inhaltsverzeichnis Hilfe Barrierefrei Kontakt / Impressum English

Sie sind hier: Start > Kultur und Freizeit > Kultureinrichtungen > Museen > Museen und Sammlungen

Museen und Sammlungen

"Literarische Ausstellung im Palais Boisserie"	Hauptstraße 207-209, 69117 Heidelberg Telefon: +49 6221 58-33000
Carl Bosch Museum Heidelberg	Schloss-Wolfbrunnenweg 46, 69118 Heidelberg Telefon: +49 6221 603616 Fax: +49 6221 603618 E-Mail: museum@villa-bosch.de
Deutsches Apotheken-Museum	Ottoenrichsbau (Schloss), 69117 Heidelberg Telefon: +49 6221 25890 Fax: +49 6221 181762 E-Mail: deutsches_apotheken_museum@t-online.de
Deutsches Rugby-Sportmuseum	Tiergartenstraße 75, 69120 Heidelberg Telefon: +49 6203 64671 Fax: +49 6203 961280 E-Mail: www.kulikowsky@t-online.de
Deutsches Verpackungsmuseum	Hauptstraße 22, 69117 Heidelberg Telefon: +49 6221 21361 Fax: +49 6221 658414 E-Mail: boecher@verpackungsmuseum.de

Bürgerservice
 Politik und Verwaltung
 Stadtinfos
 Kultur und Freizeit
 Freizeitangebote
 Kultureinrichtungen
 Bildende Kunst
 Festivals
 Film/Neue Medien
 Geschichte
 Interkultur
 Jugend
 Kinder
 Kulturhäuser
 Literatur
 Museen
 Musik
 Theater und Kleinkunst
 Veranstaltung
 Vereine
 Wissenschaft und Bildung
 Veranstaltungskalender
 Sport
 Tourismus
 Menschen
 Kultur - Wissenschaft und

Heidelberg ist von seinem Image her eine der weltweit bekanntesten¹ Städte. Sie ist für viele ein Synonym für die deutsche Romantik. Diese Stadt ist circa 80 km südlich von Frankfurt und circa 120 km nordwestlich von Stuttgart entfernt. Sie liegt schön am Neckar², wo der leicht bergische Odenwald an die Rheinebene³ grenzt⁴.

Heidelberg ist eine alte Stadt (1196 oder früher gegründet) mit mehreren alten Sehenswürdigkeiten. Im 2. Weltkrieg erlitt¹ Heidelberg nur wenige Schäden² und die Altstadt ist deswegen gut erhalten³. Hier findet man die berühmteste Schlossruine Deutschlands. Viele In- und Ausländer besuchen diese Ruine und die schöne Altstadt Heidelbergs.

In Heidelberg gibt es auch eine alte Universität. An dieser Uni haben Theologen im 16. Jahrhundert den Heidelberger Katechismus geschrieben, der eine wichtige Bekenntnisschrift¹ für die Reformation und die evangelische Kirche ist.

Im Vergleich zu anderen Großstädten gibt es in Heidelberg viel Grünes. Die Landschaft ist schön und das Klima ist für Deutschland auch gut. Dazu hat Heidelberg auch einen urbanen Flair und bietet⁵ seinen Besuchern und Einwohnern viele Freizeitmöglichkeiten⁶.



Ich saz ûf eime steine,
dô dahte ich bein mit beine,
dar ûf satzt ich mîn ellenbogen;
ich hete in mîne hant gesmogen
daz kinne und ein mîn wange.
dô dâhte ich mir vil ange,
wie man zer werlte solte leben.



Willkommen im Gasthaus "Zum Roten Ochsen"

Sie befinden sich in einem der ältesten und traditionsreichsten Studentenlokale von Heidelberg. Unser Haus wurde 1703 erbaut und ist nun seit 170 Jahren im Besitz der Familie Spengel. Genießen Sie in historischem Ambiente, untermalt vom "Mann am Klavier" gutbürgerliche Küche mit einem Glas Heidelberger Pils, oder nur einem Schoppen Wein.

Ihre Familie Anne und Philipp Spengel sowie alle Mitarbeiter

Unsere Öffnungszeiten:
Montag bis Samstag von 11.30 bis 14.00
und von 17.00 bis 24.00 Uhr

Sonntags von 11.30 bis 14.00 Uhr

Feiertags geschlossen!
Für Gruppen jederzeit auf Anfrage geöffnet



Unsere Adresse:

Familie Spengel
Hauptstraße 217 (Am Karlsplatz)
69117 Heidelberg
Telefon (06221) 20977
Telefax (06221) 164383

Email info@roterochsen.de



Frontansicht des Kachelofens mit dem Motiv "Trompeter von Säckingen", einzigartiges Stück aus dem Jahre 1850



Zeitungsbericht "Es gibt sie noch - die gute deutsche Küche" aus der Rhein-Neckar-Zeitung vom Valentinstag, 14. Februar 2008.

Mit einem Klick auf das Bild öffnet sich der Artikel.



Schweizer Zimmer ca. 40 Sitzplätze



Hamburger Zimmer ca. 38 Sitzplätze



Hamburger und Schweizer Zimmer max. 78 Sitzplätze



Unsere Gästebücher 30 Stück insgesamt seit 1900 chronologisch angesammelt



Bürgerstube max. 44 Sitzplätze



Regal der Studentenkrüge, Einzelstück von 1850

