

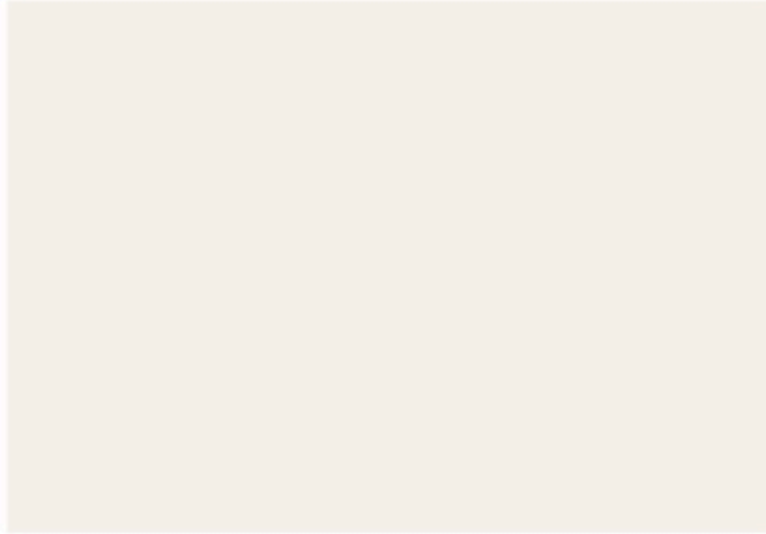
5.2

**Quer durch Deutschland -
im Süden**

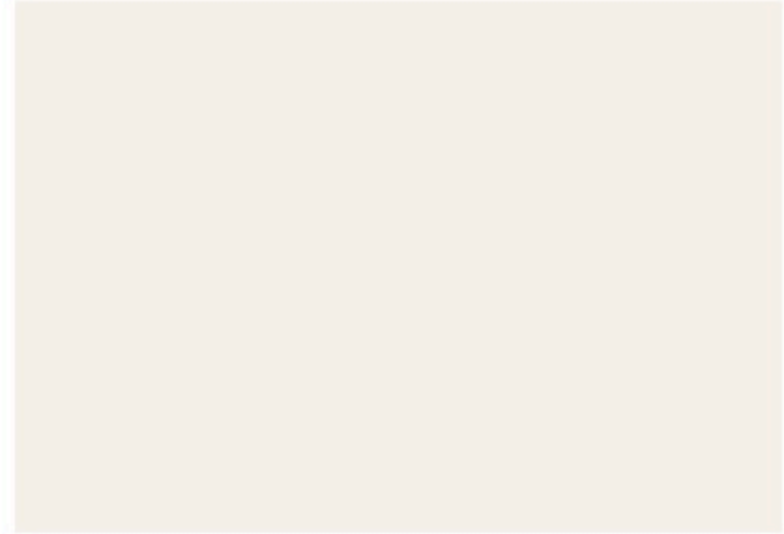
A. Der Süden

List 10 associations you have with Southern Germany based on the interactive software for 5.2. Write the German words on the left and the English equivalent on the right.

Deutsch



Englisch



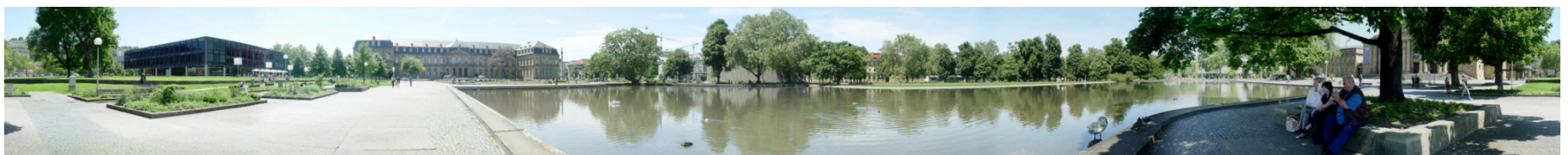
Lothar: Ja, mit Norddeutschland verbindet man natürlich die See, vor allem noch die große Stadt Hamburg mit ihrem großen Hafen¹. Vielleicht auch ein bisschen kühles stürmisches Wetter. Und von der Landschaft her natürlich diese typische Seelandschaft, die sehr flach ist, ohne Berge und ohne viele Wälder.



Stephanie: Ja, mit Süddeutschland verbindet man natürlich die Alpen und große Städte wie München. Da kann man auch sehr schön Urlaub machen, sowohl im Sommer zum Bergwandern, wie auch im Winter zum Skilaufen. Und es ist meistens etwas wärmer und häufig² etwas sonniger als in übrigen¹ Teilen Deutschlands und es ist landschaftlich sehr schön.



Barbara: Süddeutschland – damit verbinde ich Sonne, Wärme, Bodensee, diesen großen See an der Grenze zur Schweiz, Wein – dort wird Wein angebaut, weil es schön warm ist. Damit verbinde ich auch Städte wie Stuttgart, eine große Stadt, und München vor allen Dingen. München liegt in Bayern und ist eine wunderschöne Stadt mit einer großen Tradition.



Angelika: Süddeutschland ist für mich vor allem Bayern. Da ist es wärmer als hier, hügelig⁴, ja, bayerisches Bier, Weißbier, sowas in der Art.





Johannes: Ja, mit Norddeutschland verbinden wir natürlich vor allem das Meer, die Nordsee und die Inseln, die in der Nordsee liegen, zum Beispiel die Insel Sylt oder die Insel Spiekeroog. Und wir genießen⁵ den starken Wind und die saubere⁶ Luft⁷ und das saubere Meer. Sonst verbinden wir mit Norddeutschland natürlich Hamburg.



Martin: Norddeutschland – Ostfriesen, Ostfriesenwitze, Tee, Muscheln⁸ sammeln⁹, Meer ...



Uwe: Süddeutschland – Urlaub, Berge, sehr viel Freizeit, Bier trinken, Wandern würde ich sagen.



Norddeutschland

See (Nordsee)

Süddeutschland

Alpen

C. Ein bayrisches Fest im September

Read what Torgunn has to say about the *Oktoberfest* and answer the questions in full sentences.



Das Oktoberfest, das ist in München und was die Amerikaner immer mit Deutschland verbinden. Es ist im September in München und das größte Volksfest in Deutschland, wo massig viel Bier getrunken wird, ganz viele Karussells sind und wo die ganze Welt hinschaut¹, wenn das stattfindet. Ich war da einmal. Das war echt witzig². Da sind sieben Riesebierzelte. Die Leute tanzen dann zu später Stund' auf dem Tisch. Es ist sehr gute Stimmung³ da immer, aber halt sehr übertrieben⁴, weil es eigentlich nicht immer so ist in Bayern, und auch nicht in Deutschland.

1. Wo findet das Oktoberfest statt?
2. Ist das ein kleines Volksfest?
3. Was ist das Lieblingsgetränk der Festbesucher?
4. Hat Torgunn schon einmal das Fest live erlebt?
5. Findet Torgunn das Oktoberfest typisch für Bayern oder für Deutschland?
6. *Torgunn tells us that the Oktoberfest is what Americans associate with Germany. What would you tell someone who thinks of Germany in this way?*

Das Oktoberfest findet in München statt.

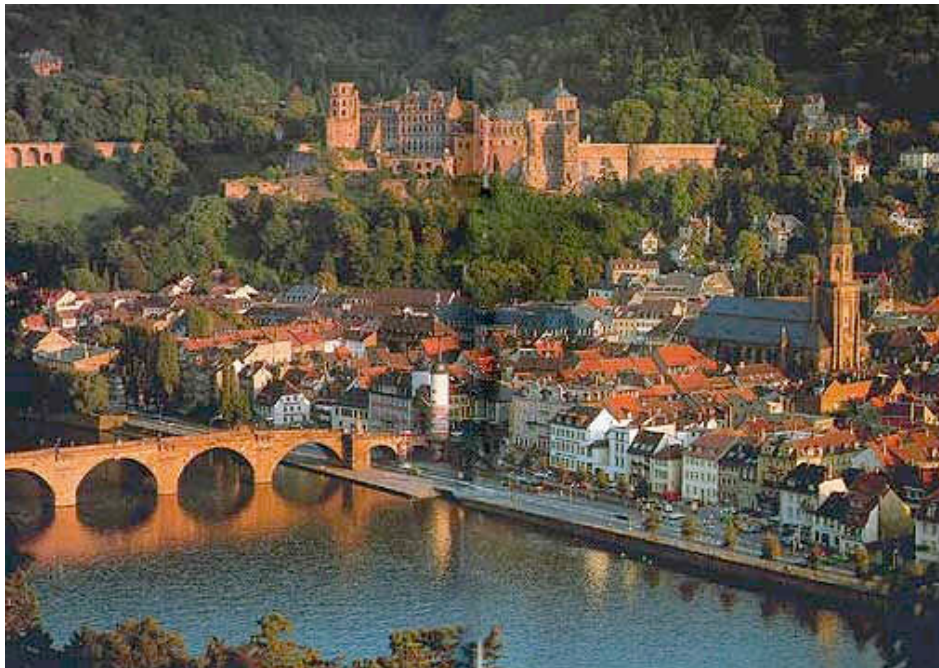
Das Oktoberfest ist das größte Volksfest in Deutschland.

Die Festbesucher trinken massig viel Bier.

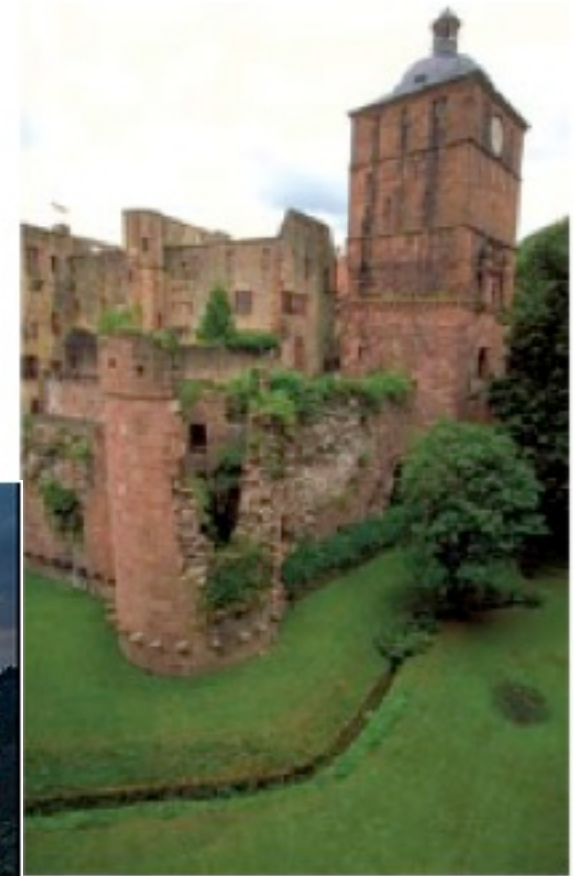
Er war einmal da. Es war ganz witzig.

Er findet das übertrieben, weil es eigentlich nicht immer so ist in Bayern, und auch nicht in Deutschland.

Heidelberg ist von seinem Image her eine der weltweit bekanntesten¹ Städte. Sie ist für viele ein Synonym für die deutsche Romantik. Diese Stadt ist circa 80 km südlich von Frankfurt und circa 120 km nordwestlich von Stuttgart entfernt. Sie liegt schön am Neckar², wo der leicht bergische Odenwald an die Rheinebene³ grenzt⁴.



Heidelberg ist eine alte Stadt (1196 oder früher gegründet) mit mehreren alten Sehenswürdigkeiten. Im 2. Weltkrieg erlitt¹ Heidelberg nur wenige Schäden² und die Altstadt ist deswegen gut erhalten³. Hier findet man die berühmteste Schlossruine Deutschlands. Viele In- und Ausländer besuchen diese Ruine und die schöne Altstadt Heidelbergs.

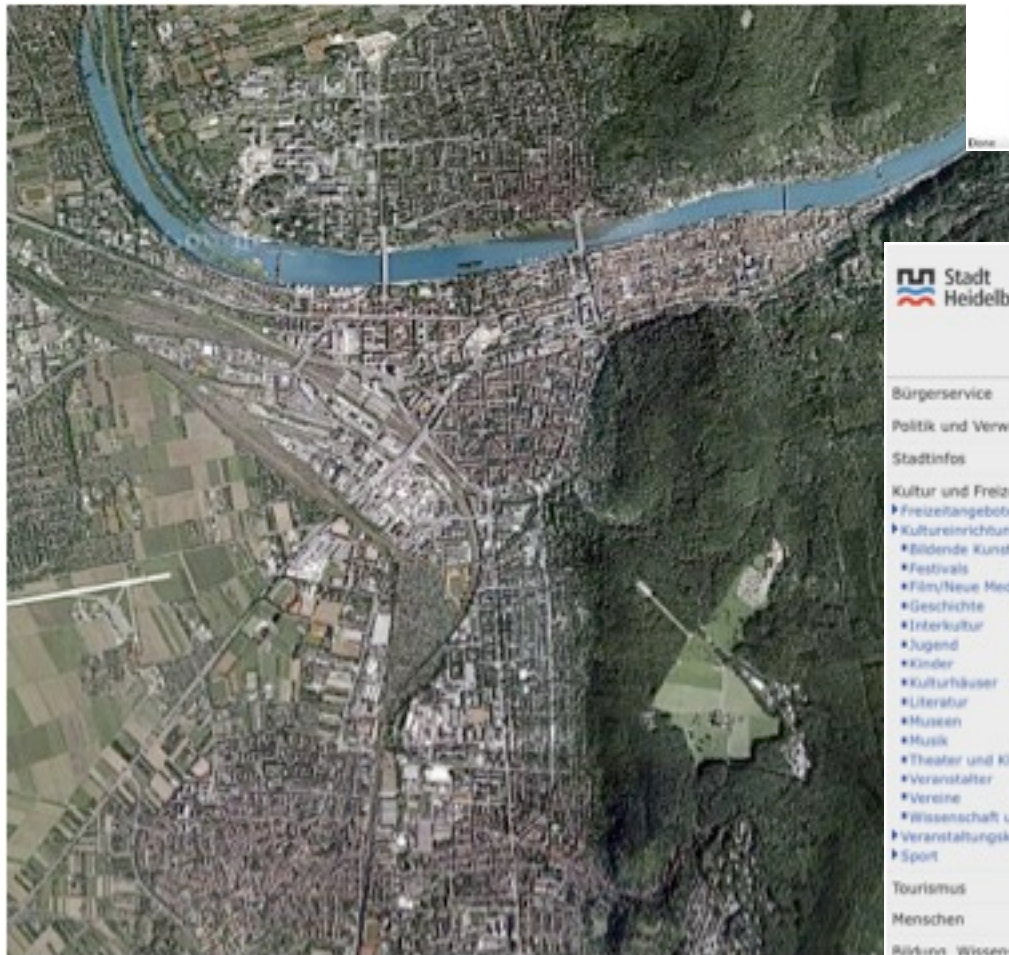




In Heidelberg gibt es auch eine alte Universität. An dieser Uni haben Theologen im 16. Jahrhundert den Heidelberger Katechismus geschrieben, der eine wichtige Bekenntnisschrift¹ für die Reformation und die evangelische Kirche ist.



Im Vergleich zu anderen Großstädten gibt es in Heidelberg viel Grünes. Die Landschaft ist schön und das Klima ist für Deutschland auch gut. Dazu hat Heidelberg auch einen urbanen Flair und bietet⁵ seinen Besuchern und Einwohnern viele Freizeitmöglichkeiten⁶.



GERMANY SWITZERLAND FRANCE
 SPAIN

SCHILLER
INTERNATIONAL UNIVERSITY

PARIS LONDON MADRID HEIDELBERG FLORIDA STRASBOURG SWITZERLAND ONLINE

Home Request Info Pick Your Program Pick Your Location Admissions Student Life Schiller Online

Quick Links

- About Us
- For the Parents
- English Language Program
- Student Financial Services
- Wash Registrar
- Exit Interview
- FAQ's
- Alumni
- High School Counselors
- Office of University Relations
- Campus Life**
- Apply Now

Study Abroad Programs

Country-Focused Summer Program

During the summer term, we invite students from around the world to participate in a series of interdisciplinary, country-focused programs that are specially designed to equip you with particular knowledge of France, Germany, Spain, Great Britain, or the United States.

At the Madrid, Paris, London and Florida campuses, you take both a social-science-based course - examining the contemporary politics and social issues of the host country - and a humanities-based course focusing on significant aspects of its cultural history. The goal is to provide a basis for understanding the development of contemporary social values in each nation.

Stadt Heidelberg

Startseite Suchen Inhaltsverzeichnis Hilfe Barrierefrei Kontakt / Impressum English

Sie sind hier: Start > Kultur und Freizeit > Kultureinrichtungen > Museen > Museen und Sammlungen

Museen und Sammlungen

"Literarische Ausstellung im Palais Boisserie"	Hauptstraße 207-209, 69117 Heidelberg Telefon: +49 6221 58-33000
Carl Bosch Museum Heidelberg	Schloss-Wolfbrunnenweg 46, 69118 Heidelberg Telefon: +49 6221 603616 Fax: +49 6221 603618 E-Mail: museum@villa-bosch.de
Deutsches Apotheken-Museum	Ottoenrichsbau (Schloss), 69117 Heidelberg Telefon: +49 6221 25880 Fax: +49 6221 181762 E-Mail: deutsches_apotheken_museum@t-online.de
Deutsches Rugby-Sportmuseum	Tiergartenstraße 75, 69120 Heidelberg Telefon: +49 6203 64671 Fax: +49 6203 961280 E-Mail: www.kulikowsky@t-online.de
Deutsches Verpackungsmuseum	Hauptstraße 22, 69117 Heidelberg Telefon: +49 6221 21361 Fax: +49 6221 658414 E-Mail: boecher@verpackungsmuseum.de

Heidelberg ist von seinem Image her eine der weltweit bekanntesten¹ Städte. Sie ist für viele ein Synonym für die deutsche Romantik. Diese Stadt ist circa 80 km südlich von Frankfurt und circa 120 km nordwestlich von Stuttgart entfernt. Sie liegt schön am Neckar², wo der leicht bergische Odenwald an die Rheinebene³ grenzt⁴.

Heidelberg ist eine alte Stadt (1196 oder früher gegründet) mit mehreren alten Sehenswürdigkeiten. Im 2. Weltkrieg erlitt¹ Heidelberg nur wenige Schäden² und die Altstadt ist deswegen gut erhalten³. Hier findet man die berühmteste Schlossruine Deutschlands. Viele In- und Ausländer besuchen diese Ruine und die schöne Altstadt Heidelbergs.

In Heidelberg gibt es auch eine alte Universität. An dieser Uni haben Theologen im 16. Jahrhundert den Heidelberger Katechismus geschrieben, der eine wichtige Bekenntnisschrift¹ für die Reformation und die evangelische Kirche ist.

Im Vergleich zu anderen Großstädten gibt es in Heidelberg viel Grünes. Die Landschaft ist schön und das Klima ist für Deutschland auch gut. Dazu hat Heidelberg auch einen urbanen Flair und bietet⁵ seinen Besuchern und Einwohnern viele Freizeitmöglichkeiten⁶.



Ich saz ûf eime steine,
dô dahte ich bein mit beine,
dar ûf satzt ich mîn ellenbogen;
ich hete in mîne hant gesmogen
daz kinne und ein mîn wange.
dô dâhte ich mir vil ange,
wie man zer werlte solte leben.



Willkommen im Gasthaus "Zum Roten Ochsen"

Sie befinden sich in einem der ältesten und traditionsreichsten Studentenlokale von Heidelberg. Unser Haus wurde 1703 erbaut und ist nun seit 170 Jahren im Besitz der Familie Spengel. Genießen Sie in historischem Ambiente, untermalt vom "Mann am Klavier" gutbürgerliche Küche mit einem Glas Heidelberger Pils, oder nur einem Schoppen Wein.

Ihre Familie Anze und Philipp Spengel sowie alle Mitarbeiter

Unsere Öffnungszeiten:

Montag bis Samstag von 11.30 bis 14.00
und von 17.00 bis 24.00 Uhr

Sonntags von 11.30 bis 14.00 Uhr

Feiertags geschlossen!
Für Gruppen jederzeit auf Anfrage geöffnet



Unsere Adresse:

Familie Spengel
Hauptstraße 217 (Am Karlsplatz)
69117 Heidelberg
Telefon (06221) 20977
Telefax (06221) 164383

Email info@roterochsen.de



Frontansicht des Kachelofens mit dem Motiv "Trampeter von Säckingen", einzigartiges Stück aus dem Jahre 1830



Zeitungsbericht "Es gibt sie noch - die gute deutsche Küche" aus der Rhein-Neckar-Zeitung vom Valentinstag, 14. Februar 2008.

Mit einem Klick auf das Bild öffnet sich der Artikel.



Schweizer Zimmer ca. 40 Sitzplätze



Hamburger Zimmer ca. 38 Sitzplätze



Hamburger und Schweizer Zimmer max. 78 Sitzplätze



Unsere Gästebücher 30 Stück insgesamt seit 1900 chronologisch angesammelt



Bürgerstube max. 44 Sitzplätze



Regal der Studentenkrüge, Einzelstück von 1850